



C  
A  
S  
E  
T  
A  
S  
  
T  
E  
L  
E  
C  
O  
M  
U  
N  
I  
C  
A  
C  
I  
O  
N  
E  
S



**PREPHOR**



---

**CASETAS MONOBLOQUE Y PANELABLES**

---

Realizadas por PREPHOR en hormigón armado de alta calidad.  
Cumplen con las normas EHE y CTE.

- Capacidad de adaptación a las necesidades del usuario.
- Amplia gama de moldes.
- Posibilidad de estudio y soluciones técnicas.

Las casetas que fabrica Prephor, S.A. son de hormigón armado y vibrado, en FABRICACIÓN MONOBLOQUE, es decir, una sola pieza formada por el suelo y las cuatro paredes que se tapa con el techo o cubierta. Esta cubierta tiene en su perímetro un alojamiento en el que se empotran las cuatro paredes y se asegura la estanqueidad interior.

Las ventajas de la construcción monobloque son:

- Mayor rigidez.
- Ausencia de formación de fisuras en las juntas durante el manejo y transporte.
- Eliminación de puentes térmicos.



## AISLAMIENTO TÉRMICO

El aislamiento térmico se realiza mediante planchas de Poliestireno Expandido del tipo IV que tiene las siguientes características:

- Densidad aparente 20 Kg/m<sup>3</sup>
- Conductividad térmica  $\lambda = 0,029$  Kcal/h.m.<sup>°C</sup>
- Resistencia media a la compresión 105 Kpa



## PANTALLA DE FARADAY

La armadura de la caseta, al ser ésta monobloque, está totalmente conexionada, de manera que las mallas electrosoldadas y las barras de corrugado que la componen están unidas por soldadura formando jaula de Faraday.



## RESISTENCIA AL FUEGO

El hormigón es, dentro de los materiales estructurales, uno de los que tienen mejor comportamiento frente a la acción del fuego. En nuestro caso las casetas cumplen con las Recomendaciones para la Protección Contra el Fuego de los Elementos Estructurales indicadas en el Anejo 7 de la EHE, apartado 5.



## APLICACIONES

TELECOMUNICACIONES:

- Operadores de Telefonía
- Dirección General de Tráfico
- Equipos Antenas
- Sistema Información Hidrológica
- Ferroviario (ADIF)

ELÉCTRICO

- Cuadros Maniobra
- Bombas
- Grupos Electrógenos

## CASSETAS MONOBLOQUE

LARGO	ANCHO	ALTO
1800	1800	2100
2500	2150-2200-2400	2500-2700-3150
3100	2150-2200-2400	2500-2700-3150
3500	2150-2200-2400	2500-2700-3150
3900	2150-2200-2400	2500-2700-3150
4100	2150-2200-2400	2500-2700-3150
4300	2150-2200-2400	2500-2700-3150
4700	2150-2200-2400	2500-2700-3150
4900	2150-2200-2400	2500-2700-3150
5000	2150-2200-2400	2500-2700-3150
5300	2150-2200-2400	2500-2700-3150
5500	2150-2200-2400	2500-2700-3150
5600	2150-2200-2400	2500-2700-3150
5700	2150-2200-2400	2500-2700-3150
5800	2150-2200-2400	2500-2700-3150
6000	2150-2200-2400	2500-2700-3150
6100	2150-2200-2400	2500-2700-3150
6300	2150-2200-2400	2500-2700-3150
6400	2150-2200-2400	2500-2700-3150
6500	2150-2200-2400	2500-2700-3150
6600	2150-2200-2400	2500-2700-3150
6800	2150-2200-2400	2500-2700-3150
7200	2150-2200-2400	2500-2700-3150

Otras longitudes consultar





Las casetas aisladas monobloque también permiten amplia versatilidad constructiva y de aplicaciones.

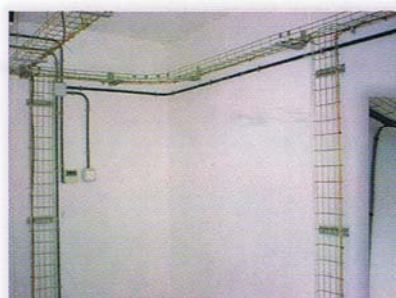


**ACABADOS** PINTURA EXTERIOR: adecuación al entorno



**CARPINTERÍA  
METÁLICA**

Cada aplicación tiene su exigencia técnica en puertas, rejillas y tabiquería



**INSTALACIONES  
INTERIORES**

Amplias posibilidades de integración de equipos de potencia, maniobra y control

**SISTEMAS DE  
VENTILACIÓN**

Según las características de uso de los equipos, hay que estudiar el mejor sistema de ventilación: natural, forzada, aire acondicionado, etc.

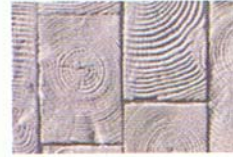


**DESCARGAS**

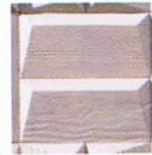
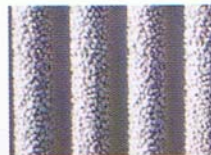
El estudio correcto de los transportes y medios necesarios para la ubicación en el punto de destino es cuidado con esmero

## UTILIZACIÓN DE CASSETAS PANELABLES

Exigencias volumétricas del edificio que estén fuera del estándar monobloque



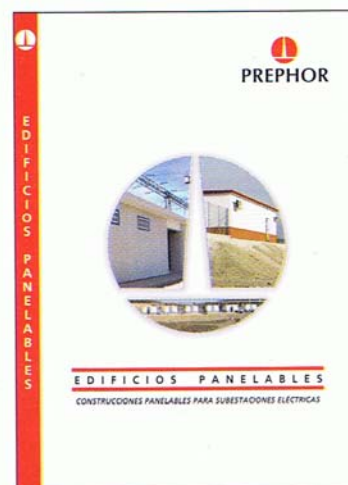
Solicitud de acabados exteriores especiales



Dificultades en el acceso a la obra



Grandes edificios panelables  
(Ver catálogo Prephor)





# PREPHOR

Prefabricados y Postes de Hormigón, S.A.

---

Carretera Nacional 620 - Km 81  
34190 Villamuriel de Cerrato  
(Palencia)

Tfno: 979 770 840

Fax: 979 773 044

---

